

recupero di prati magri e ricchi di specie

opportunità offerte dal PSR 2014-2020



Dott. Agr. Francesco Gubert

Cavalese, 21 aprile 2018



PSR 2014-2020: misura sulla cooperazione (16.5.1)



**RECUPERO NON PRODUTTIVO DI PRATI
ESTENSIVI**



misura sulla cooperazione (16.5.1): fase A e fase B

**FASE
A**

**processo
partecipativo**

**definizione dei
contenuti**

progettazione

**FASE
B**

**implementazione
del progetto**

monitoraggio

comunicazione



cosa è finanziabile

MISURA 16.5.1



recuperi in
aree
forestate

100.000 euro
90% contributo



oneri
aggiuntivi
nella fase di
insediamento
dell'habitat

MISURA 4.4.3



recuperi in
aree non
forestate

50.000 euro
90% contributo

recuperi in aree forestate



recuperi in aree forestate



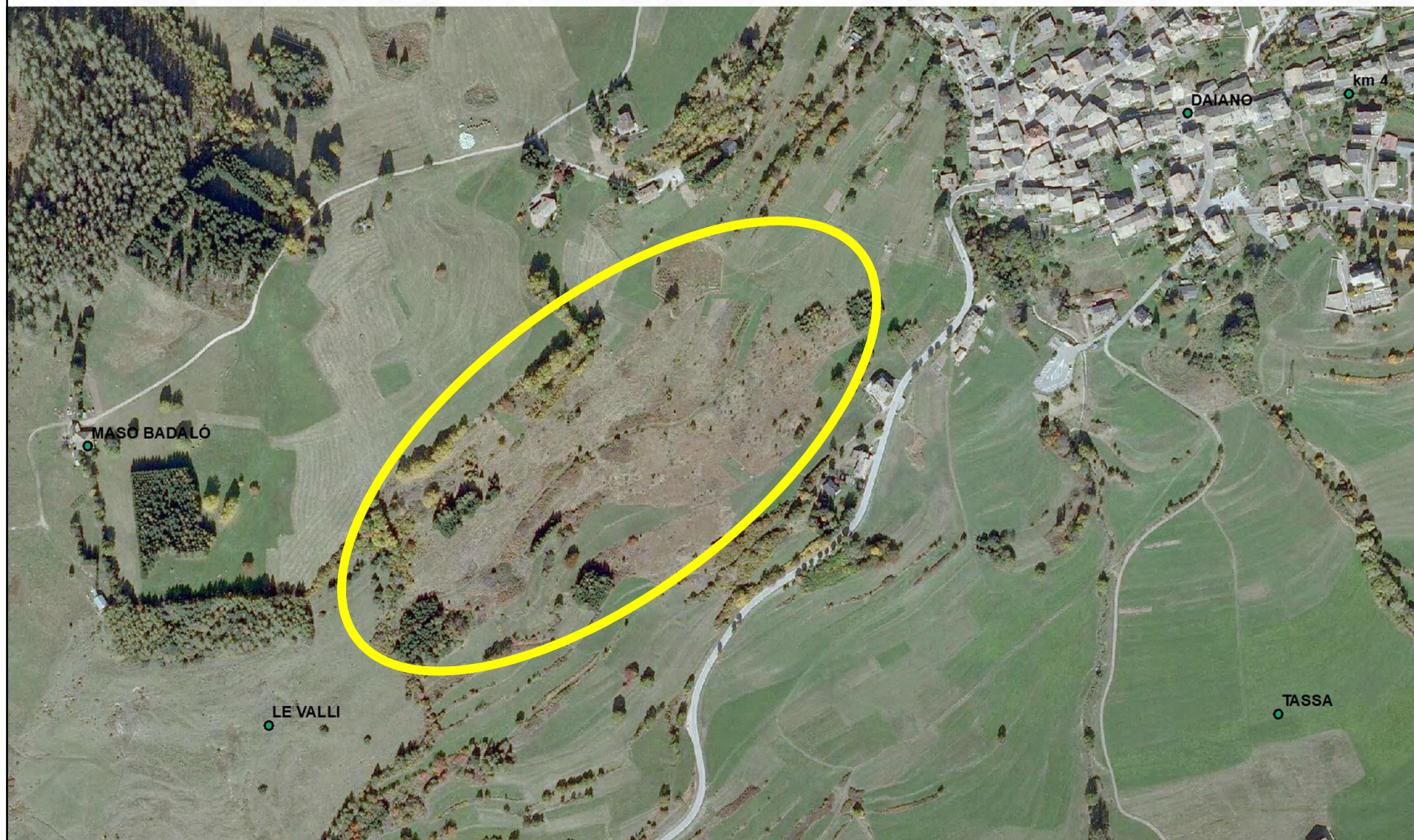
recuperi in aree non forestate



principio del restauro ecologico





approccio di contesto




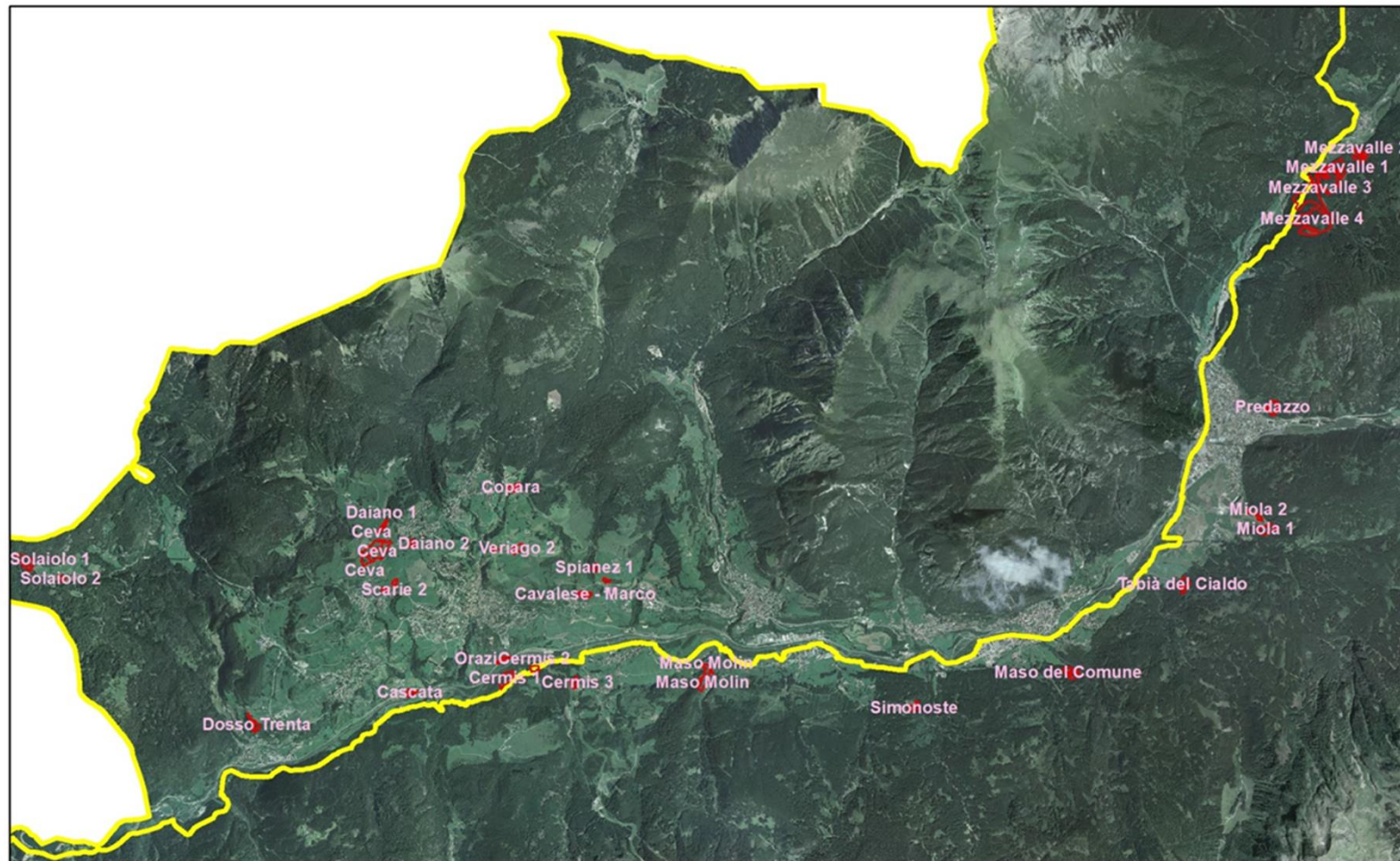
raccolta delle disponibilità

Aree di intervento Val di Fiemme

-  potenziali aree soggette a recupero
-  Confini Rete Riserve



0 0.75 1.5
Kilometers 



raccolta delle disponibilità

	recupero aree boscate (16.5.1)	recupero aree non boscate (4.4.3)
numero proponenti	10	11
superficie potenzialmente coinvolta	51 ha	16 ha
costo stimato intervento	860.000 €	90.000 €



definizione di priorità

PRIORITA' TECNICA

accorpamento e dimensione

valenza paesaggistica / visibilità

valenza dimostrativa

utilizzabilità dopo il recupero

disponibilità della proprietà

PRIORITA' ATO

corridoi ecologici

hotspot flora



aree protette

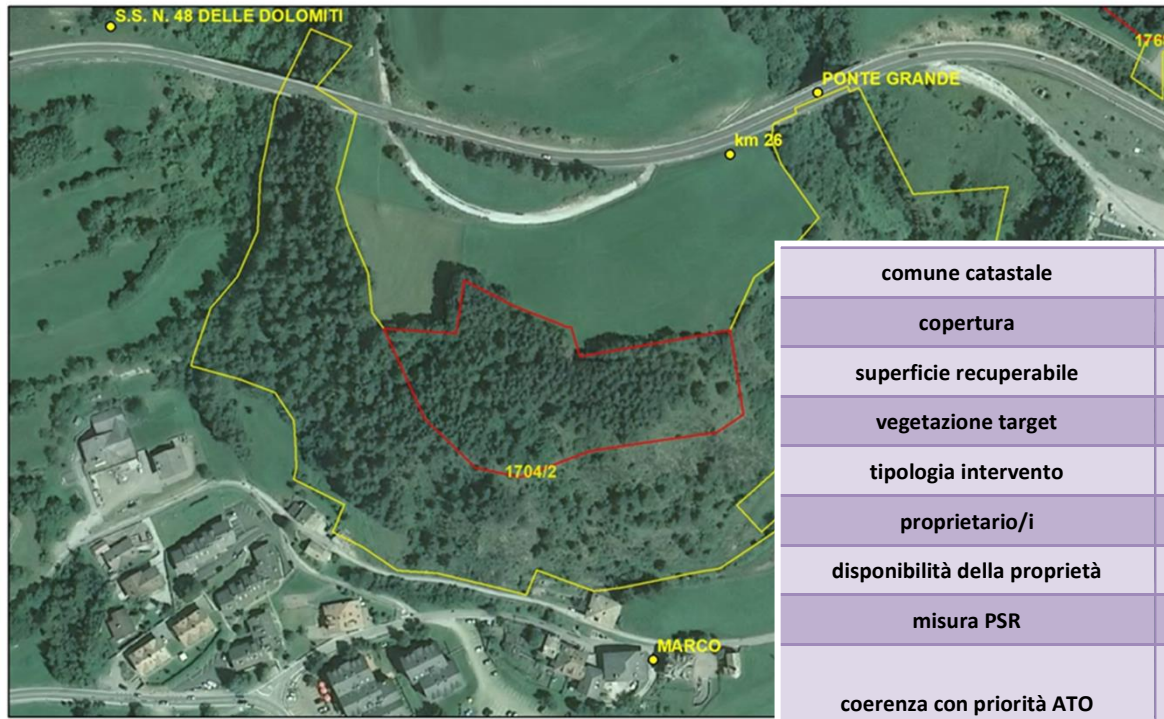
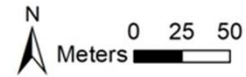
azioni di tutela attiva

posizione rispetto all'ATO – rilevanza funzionale

definizione di priorità

Area n. 0 - Cavalese - Marco C.C. Cavalese

-  aree soggette a recupero
-  particelle catastali coinvolte



comune catastale	Cavalese
copertura	bosco
superficie recuperabile	1.1 ha
vegetazione target	triseteto di transizione tipico
tipologia intervento	4 - restauro ecologico prati magri da superfici boscate
proprietario/i	Comune di Cavalese
disponibilità della proprietà	da verificare
misura PSR	16.5.1
coerenza con priorità ATO	alta prossimo a hotspot flora, azione mantenimento prati ricchi di specie e parti/pascoli aridi
priorità tecnica	alta
note	area pianeggiante un tempo sfalciata, rimboschita, limitrofa a prati intensivi, in posizione molto visibile e di pregio ambientale, di proprietà pubblica, unico proprietario
costo stimato di recupero ed insediamento habitat (al lordo dei ricavi da legname)	18.422 €



definizione di priorità

NUMERO IDENTIFICATIVO	DENOMINAZIONE AREA	COMUNE CATASTALE	SUPERFICIE (HA)	COSTO STIMATO INTERVENTO (EURO)	COERENZA CON PRIORITA' ATO	INTERNO/ESTERNO ATO
misura 16.5.1 - Progetti Territoriali Collettivi a Finalità Ambientale						
priorità tecnica alta						
0	Cavalese - Marco	CAVALESE	1.1	18,422	alta	interno
1	Daiano 1	DAIANO	0.8	4,507	alta	interno
2	Dosso Trenta	CASTELLO DI FIEMME	1.2	13,391	media	interno
3	Maso Molin	CAVALESE	2.9	49,736	media	esterno
4	Mezzavalle 1	FORNO	2.6	44,650	media	esterno
5	Tabià del Cialdo	PREDAZZO	1.9	31,859	media	esterno
			10.4	162,567		
priorità tecnica media						
6	Cermis 2	CAVALESE	0.9	15,235	media	interno
7	Cermis 3	CAVALESE	1.0	17,914	bassa	esterno
8	Maso del Comune	ZIANO	2.1	36,105	bassa	esterno
9	Mezzavalle 2	FORNO	2.0	33,433	media	esterno
10	Miola 1	PREDAZZO	2.4	40,211	bassa	esterno
11	Solaiolo 1	CARANO	3.1	52,986	media	interno
12	Solaiolo 2	CARANO	0.5	8,360	media	interno
			11.9	204,245		
priorità tecnica bassa						
13	Cascata	CAVALESE	0.7	12,702	media	interno
14	Cermis 1	CAVALESE	3.0	50,763	media	interno
15	Mezzavalle 3	FORNO	3.3	55,872	media	esterno
16	Mezzavalle 4	PREDAZZO	20.9	357,397	bassa	esterno
17	Spianez 1	VARENA	0.7	12,235	alta	interno
18	Spianez 2	CAVALESE	0.3	5,973	alta	interno
			28.9	494,942		



possibile scenario

16.5.1 – fase A
capofila: Rete di Riserve

4.4.3
capofila: Rete di Riserve

fase B – 1
«Predazzo»

fase B – 2
«Cavalese»

progetto 1
«Fiemme»

progetto 2
«Daiano»

recupero prati da sfalcio
da superfici boscate zona
Predazzo

interventi nel 2019

superficie 5-6 ha circa

recupero prati da sfalcio
da superfici boscate zona
Cavalese

interventi nel 2020

superficie 5-6 ha circa

interventi di
recupero prati
da incolti, aree
raccolte
«prontamente»
recuperabili

bando autunno
2018

interventi di
recupero prati
zona Daiano con
accordo su
gestione tra più
agricoltori

bando
primavera 2019

100.000 euro
90%

100.000 euro
90%

50.000 euro
90%

50.000 euro
90%

prossimi passi

selezionare
le aree su cui
concentrare
gli interventi

verifiche
definitive
sulla
proprietà

progettazione
e stima dei
costi

autorizzazioni



estate 2018



grazie per l'attenzione!